

1 Sicherheitshinweise

1.1 Allgemein

- Betriebsanleitung vollständig und sorgfältig vor Gebrauch lesen.
- *Sie ist Bestandteil des Produktes und enthält wichtige Hinweise zum korrekten Gebrauch.*
- Betriebsanleitung aufbewahren.
- *Sie muss bei Unsicherheiten und Weitergabe des Produktes verfügbar sein.*
- Gehäuse nicht öffnen.
- Spannungsfrei nur bei gezogenem Stecker.
- Installations-, Demontage-, Wartungs- und Reparaturarbeiten nur von ausgebildetem Elektro-Fachpersonal ausführen lassen.
- Technische Daten von Produkt, Stromnetz und Peripheriegeräten vergleichen. Diese müssen identisch sein.
- Defekte Produkte nicht selbst reparieren, sondern an den Händler oder Hersteller wenden.
- Produkt und Zubehör nicht modifizieren oder demontieren.
- Extreme Belastungen, wie Hitze und Kälte, Nässe und direkte Sonneneinstrahlung sowie Vibrationen und mechanischen Druck vermeiden.
- Nur im Trockenen verwenden.
- Nicht hintereinander stecken.
- Nicht abgedeckt betreiben.
- Lüftungsschlitze freihalten.
- Genügend Platz um das Produkt herum halten, um eine gute Belüftung zu gewährleisten.
- Nicht in explosionsgefährdeter Umgebung betreiben.
- Verpackung, Kleinteile und Dämmmaterial gegen unbeabsichtigte Benutzung sichern.
- Verletzungsgefahr durch Stolpern und Sturz.

1.2 Warnstufen



Warnung vor Gefahren, die bei Missachtung der Sicherheitshinweise zu **Verletzungen** führen können.



Warnung vor Gefahren, die bei Missachtung der Hinweise zu **Sachschäden** führen können.

2 Beschreibung und Funktion

2.1 Beschreibung

Ihr Produkt ist ein 4-fach Steckdosenwürfel mit 2 zusätzlichen USB Ports zum Laden und Betreiben von mobilen Kleingeräten mit USB-Anschluss und Verlängerungskabel für den Hausegebrauch.

- Mit Kindersicherung
- mit beleuchtetem EIN/AUS-Schalter
- mit Montageösen zur Befestigung an der Wand

2.2 Lieferumfang

4-fach Steckdosenwürfel mit Schalter und 2 USB Ports, Betriebsanleitung

2.3 Bedienelemente und Teile



Fig. 1: Bedienelemente und Teile

- | | |
|---|------------------------|
| 1 USB 2.0-Ladeports | 2 Schutzkontaktstecker |
| 3 Schutzkontaktsteckdosen mit Kindersicherung | 5 EIN-/AUS-Schalter |
| 4 Belüftungslöcher | |
| 6 Montageösen | |

2.4 Technische Daten

Artikelnummer	41268
Anschlüsse	
Anschluss 1	4X Schutzkontaktbuchse (Typ F, CEE 7/4)
Anschluss 2	2x USB 2.0-Ladeport (Typ A)
Anschluss 3	1x Schutzkontaktstecker (Typ F, CEE 7/7)
Bemessungsspannung / -strom	250 V~ 50 Hz, 16 A max.
Max. zulässige Belastbarkeit	3680 W
Ausgangsspannung USB 2.0	5,0 V=, @ 2,1 A max. total
Netzkabeltyp	H05VV-F 3G 1,5 mm ²
Netzkabellänge	1,5 m
Schutzklasse	I
Schutzart	IP20
Farbe	weiß
Maße (L x B x H)	9,0 x 9,0 x 8,9 cm
Gewicht	471 g

3 Bestimmungsgemäßer Gebrauch

Eine andere Verwendung als in Kapitel Beschreibung und Funktion beschrieben, ist nicht zugelassen. Dieses Produkt darf nur in trockenen Innenräumen benutzt werden. Das Nichtbeachten und Nichteinhalten dieser Bestimmungen und der Sicherheitshinweise kann zu schweren Unfällen und Schäden an Personen und Sachen führen.

4 Vorbereitung

- Technische Daten von Produkt, Stromnetz und Peripheriegeräten vergleichen. Diese müssen identisch sein.
- Lieferumfang auf Vollständigkeit und Unversehrtheit prüfen.

5 Aufstellen / Montage

5.1 Aufstellen

- Platzieren Sie den Steckdosenwürfel auf einer gut zugänglichen, stabilen und horizontalen Oberfläche.

5.2 Wandmontage

Bei Bedarf kann der Steckdosenwürfel auch waagrecht an der Wand montiert werden.

1. Wählen Sie geeignetes Montagematerial entsprechend der gewählten Oberfläche und des Produktgewichts. *Montagematerial ist nicht im Lieferumfang enthalten.*
2. Markieren Sie den Bohrlochabstand (siehe Abb. 1) mittels eines geeigneten Stiftes.
3. Bohren Sie die Befestigungslöcher mit geeignetem Werkzeug.
4. Befestigen Sie den Steckdosenwürfel.

6 Anschließen

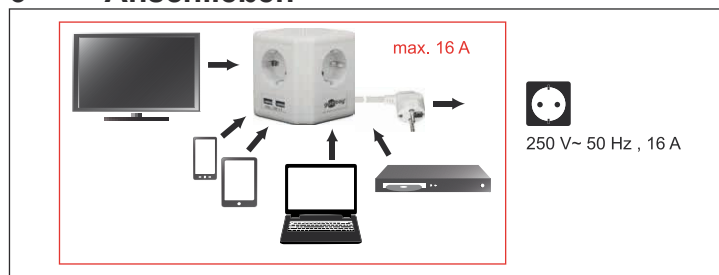


Fig. 2: Anschließen

1. Schließen Sie Ihre Haushaltsgeräte an den Steckdosenwürfel an.
 2. Schließen Sie bis zu 2 mobile Kleingeräte mit USB-Anschluss an die USB 2.0-Ladeports des Steckdosenwürfels an.
 3. Schließen Sie den Steckdosenwürfel an eine gut zugängliche Schutzkontaktsteckdose an.
 4. Schalten Sie den Steckdosenwürfel durch Drücken des EIN-/AUS-Schalters ein.
- Es ertönt ein hörbares „Klick“-Geräusch und der EIN-/AUS-Schalter leuchtet rot.*
4. Trennen Sie alle Kabelverbindungen nach Benutzung oder schalten Sie den EIN-/AUS-Schalter durch Drücken aus. *Der EIN-/AUS-Schalter leuchtet nicht mehr.*

7 Bedienen

Während des normalen Betriebs sind keine Bedienelemente zu bedienen.

8 Wartung, Pflege, Lagerung und Transport

Die Produkte sind wartungsfrei.

ACHTUNG

Sachschäden

- Nur ein trockenes und weiches Tuch zum Reinigen verwenden.
- Keine Reinigungsmittel und Chemikalien verwenden.
- Kühl und trocken lagern.
- Originalverpackung für den Transport aufheben und verwenden.

9 Haftungshinweis

Druckfehler und Änderungen an Produkt, Verpackung oder Produktdokumentation behalten wir uns vor.

- Beachten Sie unsere Garantiebedingungen. Diese können Sie in aktueller Form unter den genannten Kontaktdaten anfragen.

10 Entsorgungshinweise

Elektrische und elektronische Geräte dürfen nach der europäischen WEEE Richtlinie nicht mit dem Hausmüll entsorgt werden. Deren Bestandteile müssen getrennt der Wiederverwertung oder Entsorgung zugeführt werden, weil giftige und gefährliche Bestandteile bei unsachgemäßer Entsorgung die Gesundheit und Umwelt nachhaltig schädigen können. Sie sind als Verbraucher nach dem Elektroggesetz (ElektroG) verpflichtet, elektrische und elektronische Geräte am Ende ihrer Lebensdauer an den Hersteller, die Verkaufsstelle oder an dafür eingerichtete, öffentliche Sammelstellen kostenlos zurückzugeben. Einzelheiten dazu regelt das jeweilige Landesrecht. Das Symbol auf dem Produkt, der Betriebsanleitung oder/und der Verpackung weist auf diese Bestimmungen hin. Mit dieser Art der Stofftrennung, Verwertung und Entsorgung von Altgeräten leisten Sie einen wichtigen Beitrag zum Schutz unserer Umwelt.

WEEE Nr.: 82898622

1 Safety Instructions

1.1 General

- Read the user manual completely and carefully before use.
- *It is part of the product and contains important information for correct use.*
- Keep this user manual.
- *It must be available for uncertainties and passing the product.*
- Do not open the housing.
- Voltage-free only with pulled plug.
- Installation, assembly, maintenance and repair work must be carried out only by trained electrical specialists.
- Compare the specifications of product, power supply and peripherals. These must be identical.
- Do not repair defective products by yourself, but contact the dealer or producer.
- Do not modify or alter product nor accessories.
- Avoid stresses such as heat and cold, moisture and direct sunlight, vibration and mechanical pressure.
- Only use in dry ambience.
- Do not plug in a row.
- Do not cover the product.
- Keep vents free.
- Keep enough space around product, to ensure proper ventilation.
- Do not operate in an explosive environment.
- Secure packaging, small parts and insulation against accidental use.
- Risk of injury by stumbling and falling

1.2 Warning levels



Warnings against hazards that may result in **injuries** in case of non-observance.



Warnings against hazards that may result in **material damage** in case of non-observance.

2 Description and Function

2.1 Description

Your product is a 4-way socket cube with 2 additional USB ports for charging and operating small mobile devices with USB connection and extension cable for home use.

- With childproof
- with illuminated ON/OFF button
- with mounting lugs for wall mounting

2.2 Scope of delivery

4-way socket cube with switch and 2 USB ports, user manual

2.3 Operating elements and parts



Fig. 3: Operating elements and parts

- | | |
|--|---------------------|
| 1 USB 2.0 charging ports | 2 Safety power plug |
| 3 Safety power sockets with child protection | 4 Ventilation holes |
| 5 ON / OFF switch | 6 Mounting lugs |

2.4 Specifications

Article number	41268
Connections	
Connection type 1	4X safety power socket (type F, CEE 7/4)
Connection type 2	2x USB 2.0 charging port (type A)
Connection type 3	1x safety power plug (type F, CEE 7/7)
Rated voltage / current	250 V~ 50 Hz, 16 A max.
Max. permissible load capacity	3680 W
Output voltage USB 2.0	5.0 V=, @ 2.1 A max. total
Power cord type	H05VV-F 3G 1.5 mm ²
Power cord length	1.5 m
Protection class	I
Protection level	IP20
Colour	white
Dimensions (L x B x H)	9.0 x 9.0 x 8.9 cm
Weight	471 g

Tab. 1: Specifications

3 Intended Use



We do not permit using the device in other ways like described in chapter Description and Function. Use the product only in dry interior rooms. Not attending to these regulations and safety instructions might cause fatal accidents, injuries, and damages to persons and property.

4 Preparing

- Compare the specifications of product, power supply and peripherals. These must be identical.
- Check the scope of delivery for completeness and integrity.

5 Installing / Mounting

5.1 Installing

- Place the socket cube on an easily accessible, stable and horizontal surface.

5.2 Wall mounting

If required, the socket cube can also be mounted horizontally on the wall.

1. Choose mounting hardware according to the substrate conditions and the product weight.

Mounting material is not included.

2. Mark the drill hole distance (see fig. 1) using a suitable pencil.
3. Drill the mounting holes with a suitable tool.
4. Attach the socket cube.

6 Connecting

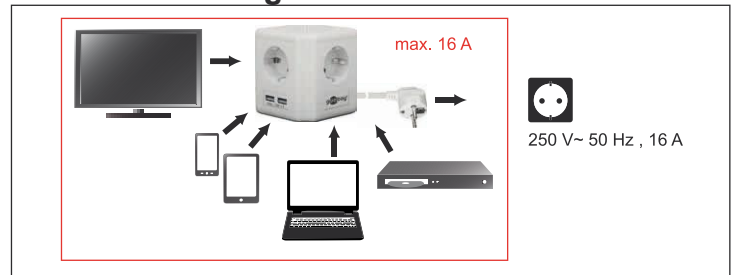


Fig. 4: Connecting

1. Connect your household appliances to the 4-way socket cube.
2. Connect up to 2 small mobile devices with USB connection to the USB charging ports of the 4-way socket cube.
3. Connect the 4-way socket cube to an easily accessible socket outlet with earthing contact.
4. Switch on the 4-way socket cube by pressing the ON/OFF switch.

An audible „click“ sound is heard and the ON/OFF switch lights red.

5. Disconnect all cable connections after use or turn the ON/OFF switch off by pressing it.

The ON/OFF switch is no longer lit.

7 Operating

There are no operating elements to operate during use.

8 Maintenance and Cleaning

The products are maintenance-free.



Material damage

- Clean only with a dry, soft cloth.
- Do not use cleaning agents and chemicals.
- Store cool and dry.
- Keep and use the original packaging for transport.

9 Liability notice

We reserve the right to printing errors and changes to product, packaging or product documentation.

- See our terms of warranty. These are available in their current form under the given contact details.

10 Disposal Notes



According to the European WEEE directive, electrical and electronic equipment must not be disposed with consumers waste. Its components must be recycled or disposed apart from each other. Otherwise contaminants and hazardous substances can pollute our environment.

As a consumer, you are committed by law to dispose electrical and electronic devices to the producer, the dealer, or public collecting points at the end of the devices lifetime for free. Particulars are regulated in national right. The symbol on the product, in the user's manual, or at the packaging alludes to these terms. With this kind of waste separation, application, and waste disposal of used devices you achieve an important share to environmental protection.

WEEE No: 82898622

1 Consignes de sécurité

1.1 En général

- Lisez le présent mode d'emploi en entier et avec attention.
- *Il fait partie intégrante du produit et comprend d'importantes informations pour une bonne installation et une bonne utilisation.*
- Conservez soigneusement ce mode d'emploi.
- *Il doit être disponible à des incertitudes et transfert du produit.*
- Ne pas ouvrir le boîtier.
- Sans surcharge de tension uniquement lorsque le bouchon est tiré.
- Seul un ingénieur formé doit effectuer les travaux d'installation, de démontage, maintenance et réparation.
- Comparer les caractéristiques de tous les équipements à utiliser et assurer la compatibilité.
- Ne pas réparer les produits défectueux par vous-même, mais contactez le revendeur ou le producteur.
- Ne pas modifier ou altérer le produit ni accessoires.
- Éviter des conditions extrêmes, telles que la chaleur extrême et froid, l'humidité et de la lumière directe du soleil, ainsi que microondes, des vibrations et de la pression mécanique.
- Utiliser uniquement dans une ambiance sèche.
- Ne branchez pas dans une rangée.
- Ne couvrez pas le produit.
- Gardez les événements libre.
- Laissez suffisamment de place libre autour du produit afin de garantir une aération efficace.
- Ne pas utiliser dans un environnement explosif.
- Emballage sécurisé, petites pièces et l'isolation contre l'utilisation accidentelle.
- Risque de blessure par trébucher et de tomber.

1.2 Niveaux de mises en garde



Mises en garde contre les dangers pouvant entraîner des **blessures** en cas de non respect.



Mises en garde contre les dangers pouvant entraîner les **dommages matériels** en.

2 Description et fonctions

2.1 Description

Votre produit est une cube multiprise 4 prises avec deux ports USB supplémentaires pour charger et utiliser des petits appareils mobiles avec un port USB et un câble de rallonge pour un usage domestique.

- Avec sécurité enfants
- interrupteur marche/arrêt lumineux
- avec pattes de fixation pour montage mural

2.2 Contenu de la livraison

Cube multiprise 4 prises avec interrupteur et 2 ports USB, Mode d'emploi

2.3 Éléments de contrôle et parties



Fig. 5: Éléments de contrôle et parties

- | | |
|--|---------------------------------|
| 1 Ports de chargement USB 2.0 | 2 Fiche à contact de protection |
| 3 Prise à contact de protection avec la sécurité des enfants | |
| 4 Orifices de ventilation | 5 Interrupteur marche/arrêt |
| 6 Pattes de fixation | |

2.4 Spécifications

Numéro de l'article	41268
Connexions	
Connexion 1	3X prise à contact de protection (type F, CEE 7/4)
Connexion 2	2x ports de chargement USB 2.0 (Type A)
Connexion 3	1x fiche à contact de protection (type F, CEE 7/7)
Tension / courant nominale	250 V~ 50 Hz, 16 A max.
Capacité de charge max. admissible	3680 W
Tension de sortie USB 2.0	5,0 V=, @ 2,1 A max. total
Type de câble réseau	H05VV-F 3G 1,5 mm ²
Longueur de câble réseau	1,5 m
Classe de protection	I
Degré de protection	IP20
Couleur	blanc
Dimensions (L x l x H)	9,0 x 9,0 x 8,9 cm
Poids	471 g

Tab. 2: Spécifications

3 Utilisation prévue



Nous n'autorisons pas l'utilisation du dispositif d'une façon différente de celle décrite au chapitre Description et Fonctions. Utilisez le produit uniquement en intérieur dans des pièces sèches et fermées. Ne pas respecter ces instructions de sécurité et points de règlement est susceptible de provoquer des accidents mortels, blessures et dommages à la personne et à ses biens.

4 Préparation

- Comparer les caractéristiques de tous les équipements à utiliser et assurer la compatibilité.
- Vérifiez le contenu d'emballage pour l'exhaustivité et l'intégrité.

5 Installation / Montage

5.1 Installation

- Placez le cube multiprise sur une surface facilement accessible, stable et horizontale.

5.2 Montage mural

Si nécessaire, le cube multiprise peut également être monté horizontalement sur le mur.

1. Choisissez le matériel de montage en fonction des conditions de substrat et le poids du produit.

Le matériel de montage ne sont pas inclus.

2. Marquer la distance des trous de forage (voir fig. 1) à l'aide d'une stylo adapté.
3. Percer des trous de fixation avec un outil approprié.
4. Fixez le cube multiprise.

6 Connexion

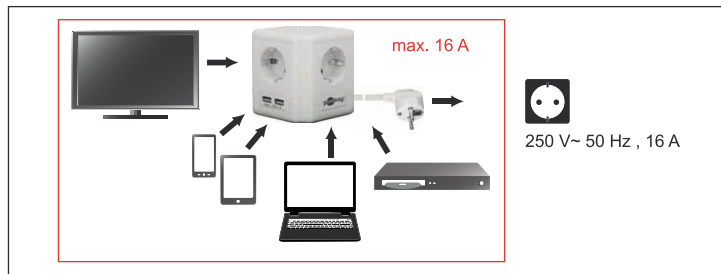


Fig. 6: Connexion

1. Branchez vos appareils domestiques sur le cube multiprise.
2. Branchez jusqu'à deux petits appareils mobiles avec port USB sur le port de charge USB 2.0 du cube multiprise.
3. Branchez le cube multiprise sur une prise électrique avec terre facilement accessible.
4. Allumez le cube multiprise en appuyant sur le bouton marche/arrêt.

Un « clic » retentit et le bouton marche/arrêt s'allume en rouge.

5. Déconnectez tous les câbles après utilisation ou appuyez à nouveau sur le bouton marche/arrêt pour éteindre le cube multiprise.

Le bouton marche/arrêt s'éteint.

7 Fonctionnement

Il n'y a pas d'éléments de commande à utiliser pendant le fonctionnement.

8 Maintenance, Entretien, Stockage et Transport

Les produits sont sans entretien.

NOTE

Les dommages matériels

- Produit Nettoyez uniquement avec un chiffon doux et sec.
- Ne pas utiliser de produits chimiques et de nettoyage.
- Endroit frais et sec.
- Conserver et utiliser l'emballage d'origine pour le transport.

9 Clause de responsabilité

Nous nous réservons le droit des erreurs d'impression et des changements à produit, l'emballage ou de la documentation du produit.

- S'il vous plaît voir nos conditions de garantie. Ceux-ci sont maintenant disponibles dans leur forme actuelle, conformément aux coordonnées figurant.

10 Instructions pour l'élimination



Selon la directive européenne DEEE, la mise au rebut des appareils électriques et électroniques avec les déchets domestiques est strictement interdite. Leurs composants doivent être recyclés ou éliminés de façon séparée. Autrement les substances contaminées et dangereuses peuvent polluer notre environnement. Vous, en tant que consommateur, êtes commis par la loi à la mise au rebut des appareils électriques et électroniques auprès du fabricant, du distributeur, ou des points publics de collecte à la fin de la durée de vie des dispositifs, et ce de façon gratuite. Les détails sont réglementés dans le droit national. Le symbole sur le produit, dans le manuel d'utilisation, ou sur l'emballage fait référence à ces termes. Avec ce genre de séparation des déchets, d'application et d'élimination des déchets d'appareils usagés, vous réalisez une part importante de la protection de l'environnement.

No DEEE : 82898622

1 Indicazioni di sicurezza

1.1 Generalmente

• Leggere attentamente e completamente le istruzioni prima dell'uso.

• *Questa è parte integrante del prodotto e contiene importanti informazioni per un uso corretto.*

• Conservare le istruzioni per l'uso.

• *Devi essere disponibile per le incertezze e trasferimento del prodotto.*

- Non aprire la custodia.
- Alleviare lo stress solo quando la spina è tirato.
- L'installazione, smontaggio, manutenzione e riparazione deve essere eseguita esclusivamente da elettricisti qualificati.
- Confronta le specifiche del prodotto, l'alimentazione e le periferiche. Questi devono essere identici.
- Non riparare i prodotti difettosi da soli, ma contattare il rivenditore o produttore.
- Non modificare prodotti, parti di prodotto o gli accessori!
- Evitare condizioni estreme, calore estremo e ispezionata la freddezza, umidità e luce diretta del sole, così come forni a microonde, vibrazioni e pressione meccanica.
- Utilizzare solo in un ambiente asciutto.
- Non collegare in fila.
- Non coprire il prodotto.
- Evitare di ostruire le aperture delle ventole.
- Mantenere uno spazio sufficiente intorno al prodotto, per garantire una buona ventilazione.
- Non utilizzare in un ambiente esplosivo.
- Imballaggio sicuro, piccole parti e l'isolamento contro l'uso accidentale.
- Rischio di lesioni da inciampare e cadere.

1.2 Livelli d'avviso

ATTENZIONE Avvisi relativi a pericoli che possono tradursi in lesioni in caso di inosservanza.

NOTIFICA Avvisi relativi a pericoli che possono tradursi in danni materiali in caso di inosservanza.

2 Descrizione e Funzione

2.1 Descrizione

Il prodotto è una presa multipla a cubo a 4 ingressi con 2 porte USB aggiuntive per ricaricare e alimentare piccoli dispositivi mobili con collegamento USB e prolunga per uso domestico.

- Con protezione per bambini
- interruttore ON/OFF illuminato
- con alette di montaggio per montaggio a parete

2.2 Scopo della consegna

Presca multipla a cubo a 4 ingressi con interruttore e 2 porte USB, istruzioni per l'uso

2.3 Elementi di comando e parti



Fig. 7: Elementi di comando e parti

- | | | | |
|---|--|---|--|
| 1 | Porta di ricarica USB 2.0 | 2 | Spina standard tedesco |
| 3 | Prese di corrente con la sicurezza dei bambini | 5 | Interruttore di accensione e spegnimento |
| 4 | Fori di ventilazione | | |
| 6 | Alette di montaggio | | |

2.4 Specifiche

Numero di articolo	41268
Conessioni Connessione 1	3X Presca standard tedesco (tipo F, CEE 7/4)
Connessione 2 Connessione 3	2x Porta di ricarica USB 2.0 (tipo A) 1x Spina standard tedesco (tipo F, CEE 7/7)
Tensione / corrente nominale	250 V~ 50 Hz, 16 A max.
Capacità di carico max. ammissibile	3680 W
Tensione die uscita USB 2.0	5,0 V=, @ 2,1 A max. totale
Tipo cavo di rete	H05VV-F 3G 1,5 mm ²
Lunghezza cavo di rete	1,5 m
Classe di protezione	I
Grado di protezione	IP20
Colore	bianco
Dimensioni (L x P x H)	9,0 x 9,0 x 8,9 cm
Peso	471 g

Tab. 3: Specifiche

3 Destinazione d'uso

Non è consentito l'uso del dispositivo in modo diverso da quello descritto nel capitolo Descrizione e Funzione. Usare il prodotto solamente in ambienti interni asciutti. La mancata osservanza di queste regole e delle istruzioni per la sicurezza può provocare incidenti fatali, lesioni e danni a persone e proprietà.

4 Preparazione

- Confronta le specifiche del prodotto, l'alimentazione e le periferiche. Questi devono essere identici o entro l'intervallo specificato.
- Confrontare le caratteristiche di tutti i prodotti utilizzati e garantire la compatibilità.

5 Installazione / Montaggio

5.1 Installazione

- Posiziona la presa multipla a cubo su una superficie facilmente accessibile, stabile e orizzontale.

5.2 Montaggio a parete

Se necessario, il presa multipla a cubo di corrente può essere montato anche a parete.

1. Selezionare raccordi di montaggio adatto in base alla superficie selezionata e il peso del prodotto.

Materiale di montaggio non è incluso.

2. Segnare la distanza tra i fori (vedi fig. 1) con una penna adatta.
3. Praticare i fori di montaggio con un attrezzo adatto.
4. Fissare il presa multipla a cubo.

6 Collegamento

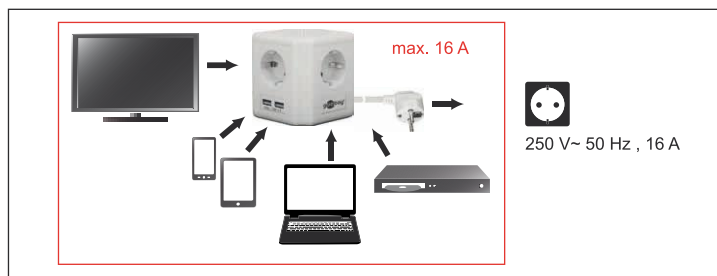


Fig. 8: Collegamento

1. Collegare gli elettrodomestici alla presa multipla a cubo.
2. Collegare fino a 2 piccoli dispositivi mobili con collegamento USB alle porte di ricarica USB 2.0 della presa multipla a cubo.
3. Collegare la presa multipla a cubo a una presa "Standard Tedesco" facilmente accessibile.
4. Accendere la presa multipla a cubo premendo l'interruttore ON/OFF.

Viene emesso il suono di un "clic" udibile e l'interruttore ON/OFF si illumina di rosso.

5. Dopo l'utilizzo scollegare tutti i cavi o spegnere premendo l'interruttore ON/OFF.

L'interruttore ON/OFF non è più illuminato.

7 Funzionamento

Non ci sono elementi di controllo da utilizzare durante il funzionamento.

8 Manutenzione, Cura, Conservazione e Trasporto

I prodotti sono esenti da manutenzione.

NOTIFICA

Danni materiali causati da umidità

- Prodotto Pulire solo con un panno asciutto, morbido.
- Non utilizzare detergenti e prodotti chimici di pulizia.
- Conservare fresco e asciutto.
- Conservare e utilizzare l'imballaggio originale per il trasporto.

9 Avviso di responsabilità

Ci riserviamo il diritto di farlo d'errori di stampa e modifiche al prodotto, imballaggio o documentazione del prodotto.

- Si prega di consultare i nostri termini di garanzia. Questi sono ora disponibili nella loro forma attuale sotto le date informazioni di contatto.

10 Note per lo smaltimento

In conformità alla Direttiva Europea WEEE, le attrezzature elettriche ed elettroniche non devono essere smaltite insieme ai rifiuti urbani. I componenti devono essere riciclati o smaltiti separatamente. Diversamente le sostanze contaminanti e pericolose possono inquinare l'ambiente.

Il consumatore è obbligato per legge a portare le attrezzature elettriche ed elettroniche presso punti di raccolta pubblici oppure presso il rivenditore o il produttore al termine della loro durata utile. Devono anche essere osservate tutte le leggi e le normative locali. Il simbolo apposto sul prodotto, nel manuale o sulla confezione richiama l'attenzione su questi termini. Con questo tipo di raccolta differenziata e smaltimento dei prodotti usati si contribuisce in modo sostanziale alla protezione dell'ambiente.

WEEE No: 82898622